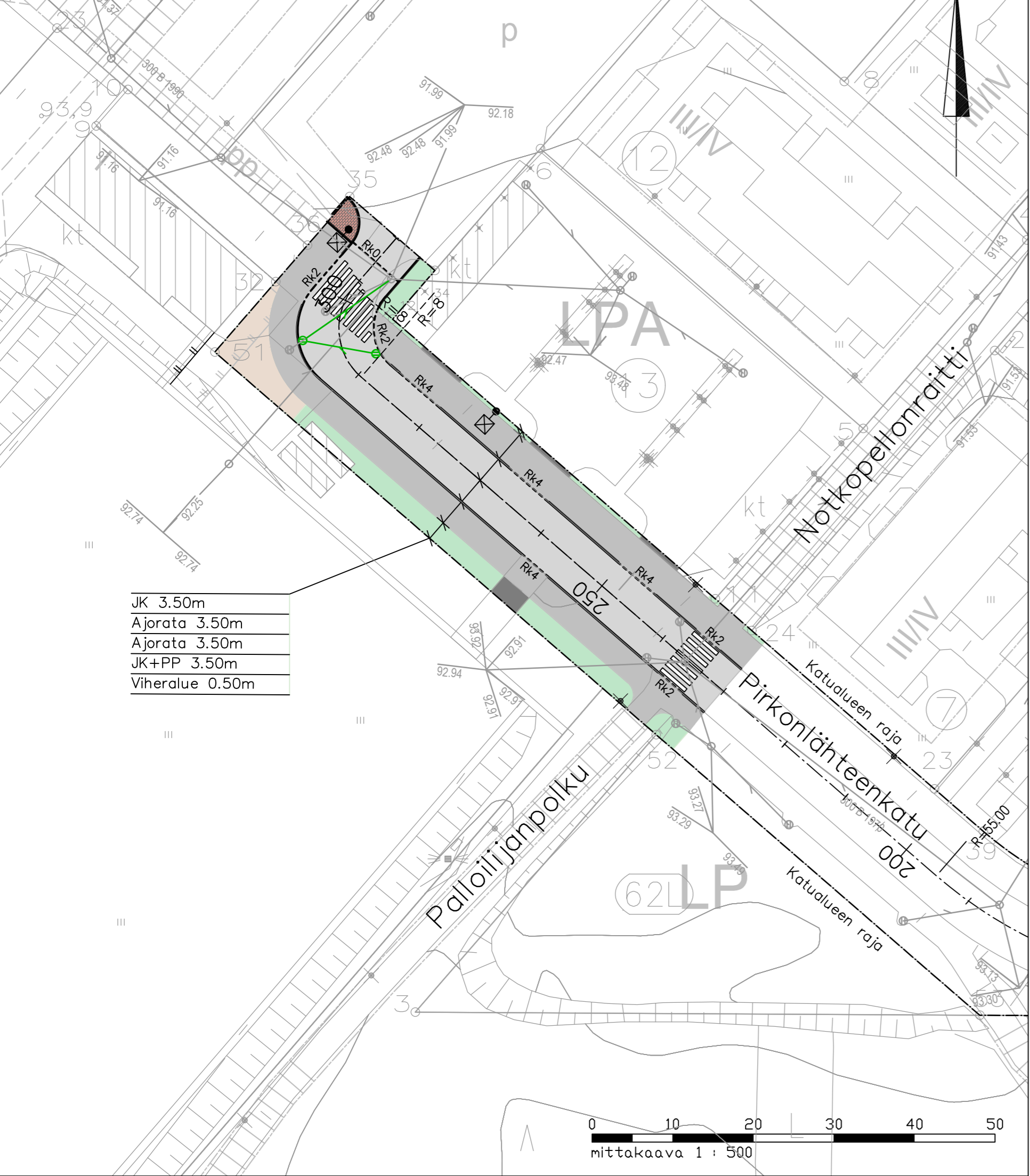
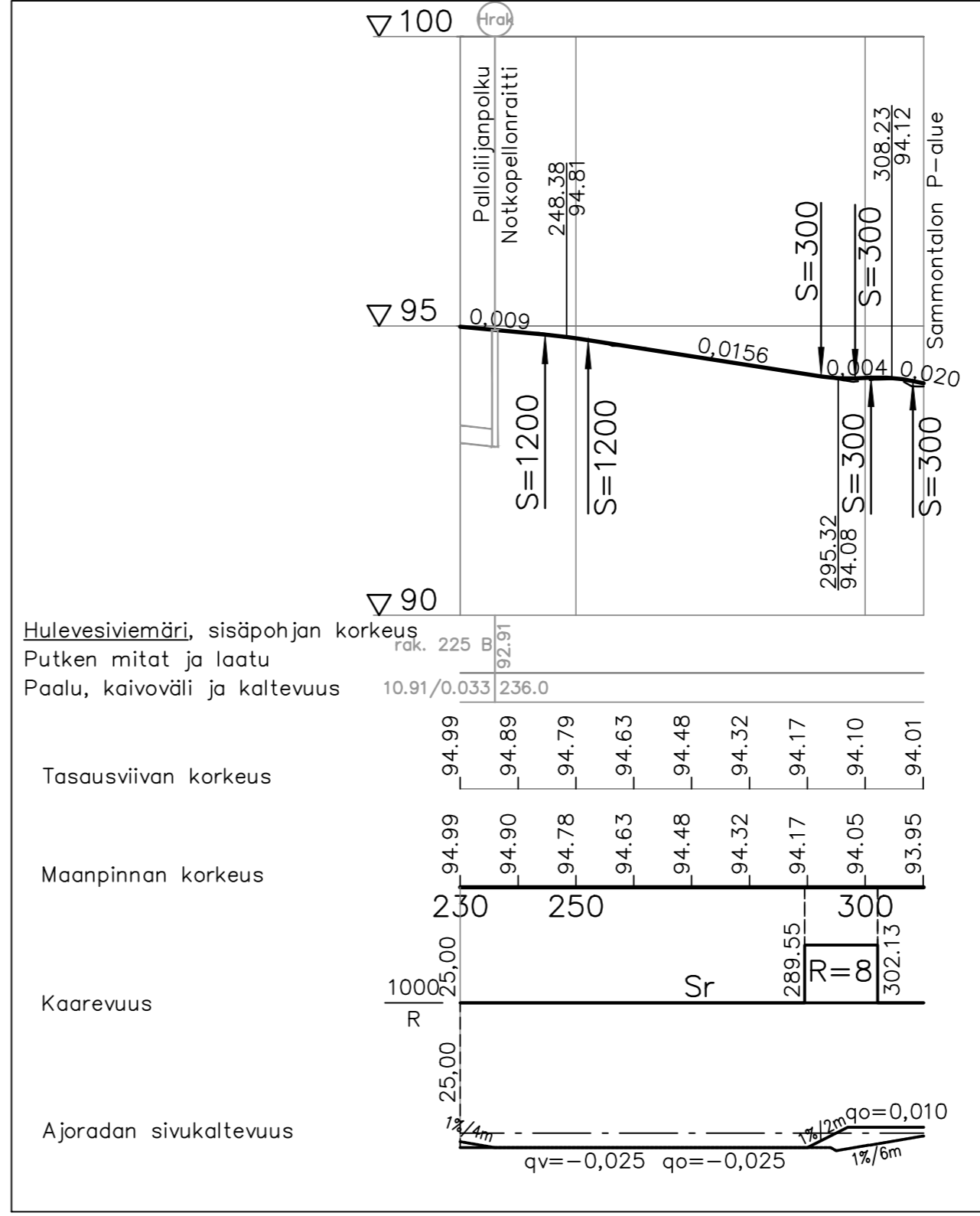


ASEMAPIIRUSTUS 1:500



JK	3.50m
Ajorata	3.50m
Ajorata	3.50m
JK+PP	3.50m
Viheralue	0.50m

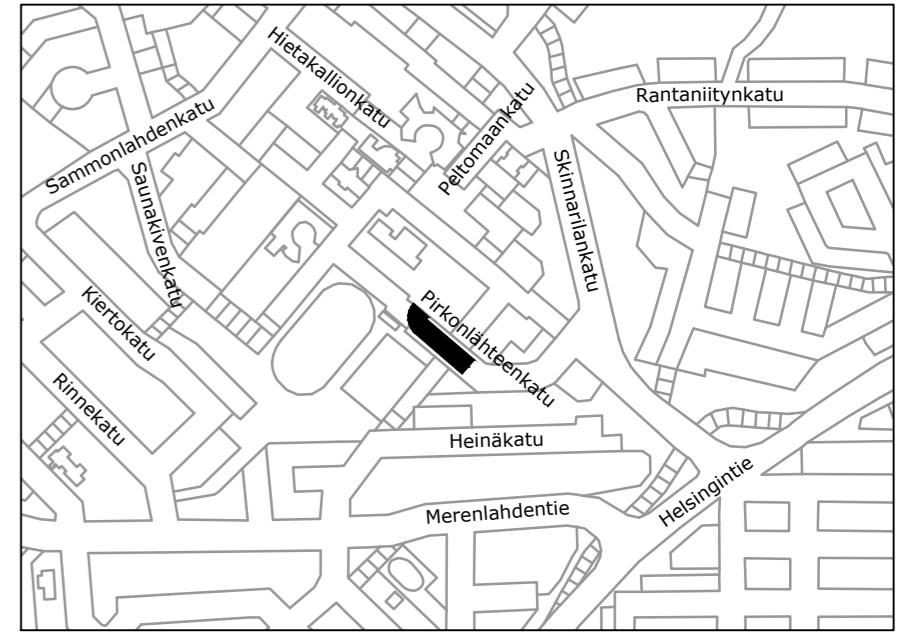
PITUUSLEIKKAUS 1:1000/1:100



MERKINTÖJEN SELITTEET:

- Ajorata, asfaltti
- Yhdistetty jalkakäytävä ja pyörätie, asfaltti
- Kivituhka
- Tonttiliittymä Ab
- Nurmi R3
- betonikiveys, punamusta
- 0.12 katu
- 0.02 katu
- Reunakivi nykyinen
- Aita nykyinen, purettava
- Aita suunniteltu
- Valaisinpylväs nykyinen
- Valaisinpylväs suunniteltu
- 300 B 1990 Nykyinen hulevesiverkosto

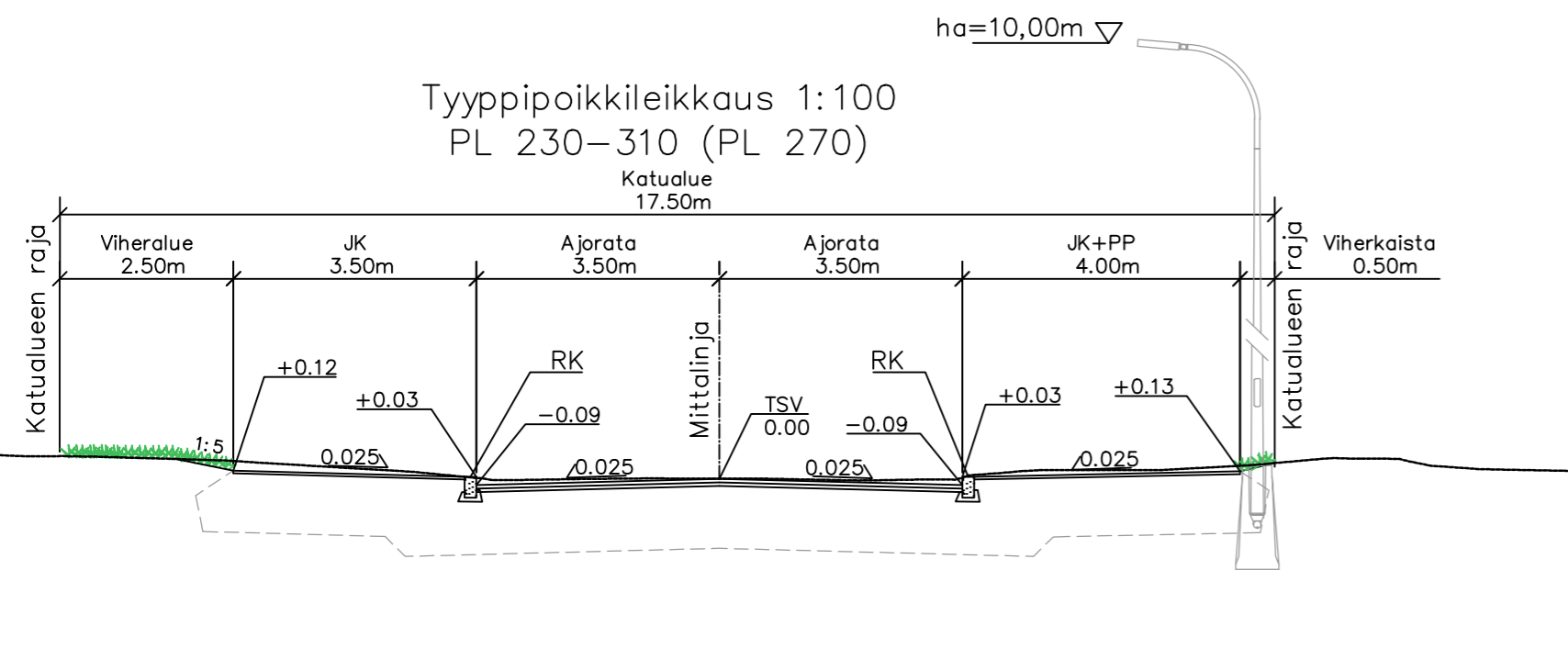
YLEISKARTTA 1:10000



Tyypipoikkileikkaus 1:100

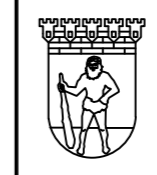
PL 230-310 (PL 270)

Katualue 17.50m



PÄÄLLYSRAKENNE	KATU 4F	RAITTI 6F
Päällyste 1 AB 16	5 cm	-
Päällyste 2 AB 22	5 cm	-
Päällyste AB11	-	4 cm
Kantava krs, KaM 0...32 mm	15 cm	15 cm
Jakava krs, KaM 0...90 mm	35 cm	30 cm
Suodatinkerros Hk	40 cm	40 cm
Suodatinkangas N2	Kyllä	Kyllä
YHTEENSÄ	100 cm	89 cm

Muutos	Pvm	Nimi
TASOKOORDINAATISTO EUREF-FIN (ETRS-GK28)		
KORKEUSJÄRJESTELMÄ N2000		
Hyväksynyt	KAKEL	Pvm
Tarkastanut	LEV	Pvm
KOHDE/SISÄLTÖ		
PIRKONLÄHTEENKATU		
PL 230 - 310		
Katusuunnitelma		
Mittakaava	1:500 1:1000/1:100 1:100	
Pvm	03.04.2025	Piiri ML0
Suunn.	ML0	
Tark.		
Liittyy piir.nro	1-461	
Piir.nro	2-1294	
Muutos		



LAPPEENRANNAN KAUPUNKI
KAUPUNKIKEHITYS
Kadut ja ympäristö